

町田市委託事業

# 相原あんしん相談室

☎042-700-7121

相原あんしん相談室通信

第7号

2015年4月発行

## 高齢者のための暮らしの手引き どうぞご利用ください！

町田市が発行している高齢者のための暮らしの手引き  
2015年版を 相原あんしん相談室で配布して  
おります。ご希望の方は、ぜひ、相談室にお立ち寄り  
ください。

また、届けてほしいという方は、ご連絡  
をお願いします。



### 主な内容

- \*身近な相談窓口
- \*生活・暮らしの支援
- \*防災・防犯・安心安全
- \*健康・介護予防
- \*生きがいつくり・仲間づくり・社会参加
- \*介護保険・医療保険・関連サービス



## 境地区で見守り活動が始まります！

昨年秋に発足した相原境ふれあいネットワーク。これまで、勉強会や、話し合いを重ねてきました。1月に

町田市が高齢者見守り支援ネットワーク調査を行った結果、アンケートの返信率がなんと97.7%でした。4月から、お互いに支え合う地域づくりをめざして、ふれあいネットワークメンバーの訪問活動が始まります。あんしん相談室の相談員も、境地区にご挨拶に伺っています。どうぞ、よろしくお願いたします。

## 地域交流スペースの活動

### 押し花講習会

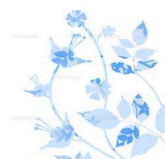
2/26, 3/5 にあんしん相談室で、押し花づくりと額の作成を行いました。講師2名、受講生7名でそれぞれデザインに工夫を凝らし、楽しみました。



### あんしんキーホルダーをつくりませんか？

外出先で突然具合が悪くなって倒れたり、思わぬ事故に遭遇して救急車で運ばれた際に、住所、氏名、緊急連絡先の確認が行えるものです。

ご希望の方は、042-700-7121  
あんしん相談室にご連絡ください



### お食事会

毎月第3水曜日

ご連絡ください。



### あんしん相談室って？

- 町田市の委託事業です。
- 相談員がお宅を訪問します。  
ご健康のことを伺ったり、地域の様子をお聞きします。
- ご自身の健康や介護のことなど、気軽に相談にいらしてください。
- 「いつもと違う」「どうしたのかな？」と、ご近所のことで気づいたことがありましたら、相談室までお電話ください。
  - 相談員 河野千春、宮崎信一郎



### 相原あんしん相談室

町田市相原町1158-26

042-700-7121

相原駅 東口すぐ

開所日 月～土（日・祝日休み）

8：30～17：00